

## UR3e

### Parametry techniczne

UR3e to najmniejszy i najbardziej kompaktowy ze wszystkich robotów UR. Dzięki ładowności 3 kg i zasięgowi 500 mm niewielki rozmiar modelu UR3e sprawia, że idealnie nadaje się on do poruszania się po ciasnych przestrzeniach roboczych.

Obecnie ponad 100 000 robotów przemysłowych UR do pracy współbieżnej zostało dostarczonych klientom z różnych branż i na całym świecie. Coboty e-Series zapewniają niesamowitą elastyczność i niezrównaną łatwość użytkowania aplikacji.

Zaktualizowano w maju 2025 r.

Copyright © 2025 Universal Robots A/S. Wszystkie prawa zastrzeżone.

### Cechy

Klasyfikacja IP	IP54
Hałas	< 60 dB(A)
Mocowanie ramienia	Dowolna orientacja
<b>Porty we/wy na kołnierzu narzędzia</b>	
Wejście cyfrowe	2
Wyjście cyfrowe	2
Wejście analogowe	2
Napięcie zasilania	12/24 V
Zasilanie	600 mA

### Fizyczne

Obrys	Ø 128 mm
Materiały	Aluminium, tworzywo sztuczne, stal
Kołnierz narzędzia	M8 8-stykowe żeńskie, EN ISO-9409-1-50-4-M6
Typ złącza	M8 8-stykowe żeńskie
Długość kabla (ramię robota)	6 m (236 cali)
Masa wraz z kablem	11,2 kg (17,7 funta)
Wilgotność	≤ 90% wilgotności względnej (bez skraplania)

### Kontakt

Universal Robots A/S  
Energivej 51  
5260 Odense  
Dania

+45 89 93 89 89  
[sales@universal-robots.com](mailto:sales@universal-robots.com)  
[universal-robots.com](http://universal-robots.com)

### Sterownik uczenia

#### Cechy

Klasyfikacja IP	IP54
Wilgotność	≤ 90% wilgotności względnej (bez skraplania)
Rozdzielczość wyświetlacza	1280 x 800 pikseli

#### Fizyczne

Materiały	Tworzywo sztuczne
Rozmiar sterownika uczenia (S x W x G)	300 mm x 231 mm x 50 mm (11,8 cala x 9,1 cala x 1,97 cala)
Masa	1,6 kg (3,5 funta), w tym 1 m kabla sterownika uczenia
Długość kabla	4,5 m (177,17 cala)

### Skrzynka sterownicza

#### Cechy

Klasyfikacja IP	IP44
Zakres temperatur pracy	Temperatura otoczenia: 0-50°C (32-122°F)
Wilgotność	≤ 90% wilgotności względnej (bez skraplania)

#### Porty we/wy

Wejście cyfrowe	16
Wyjście cyfrowe	16
Wejście analogowe	2
Wyjście analogowe	2
Kwadraturowe wejścia cyfrowe	4
Zasilanie we/wy	24 V, 2 A

#### Protokoły przemysłowe

Interfejsy sprzętowe	Ethernet 1 Gb/s USB 2.0 USB 3.0 Mini DisplayPort Interfejs wtryskarki (SPI AN-146 i Euromap-67)*
----------------------	---

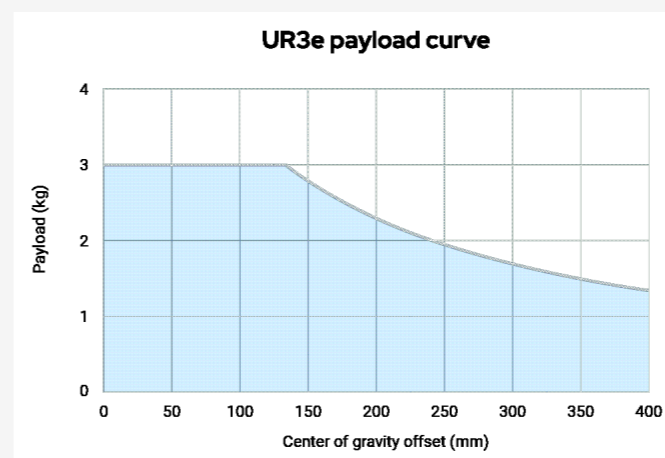
Źródło zasilania 100-240 VAC, 47-440 Hz

\*Dotyczy tylko wersji OEM.

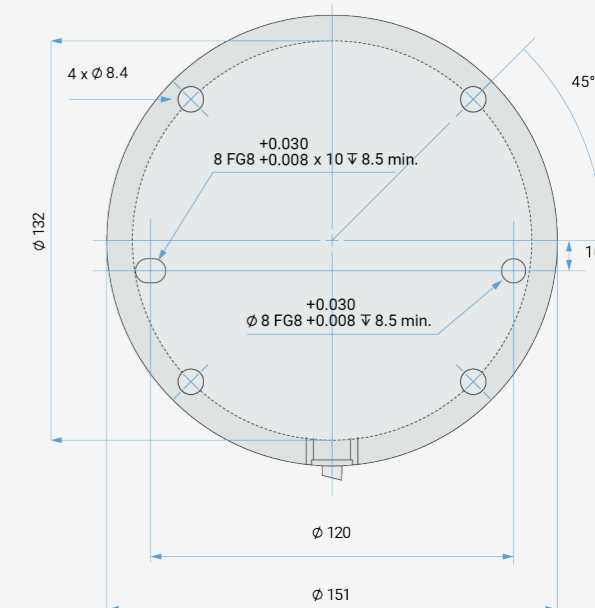
### Fizyczne

Rozmiar skrzynki sterowniczej (S x W x G)	460 mm x 449 mm x 254 mm (18,2 cala x 17,6 cala x 10 cali)
Masa	12 kg (26,5 funta)
Materiały	Stal malowana proszkowo

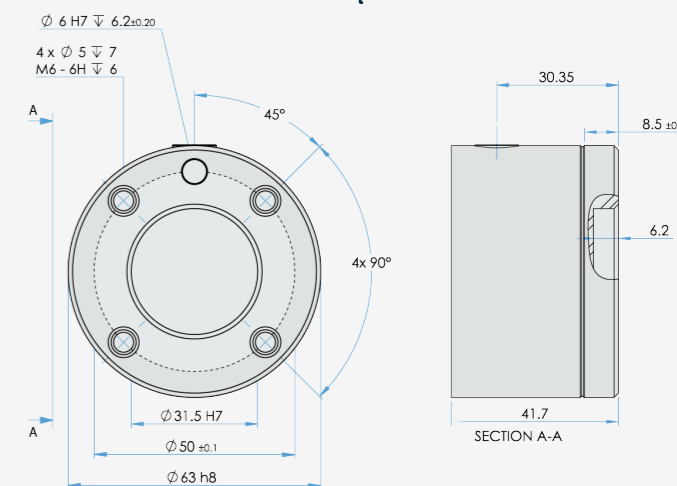
Skrzynka sterownicza jest również dostępna w wersji OEM.



#### Interfejs kołnierza podstawy UR3e



#### Kołnierz narzędzia do UR3e



#### Wymiary i zasięg UR3e

